

# Résultats de l'ENQUÊTE SNES-FSU 2019-2020

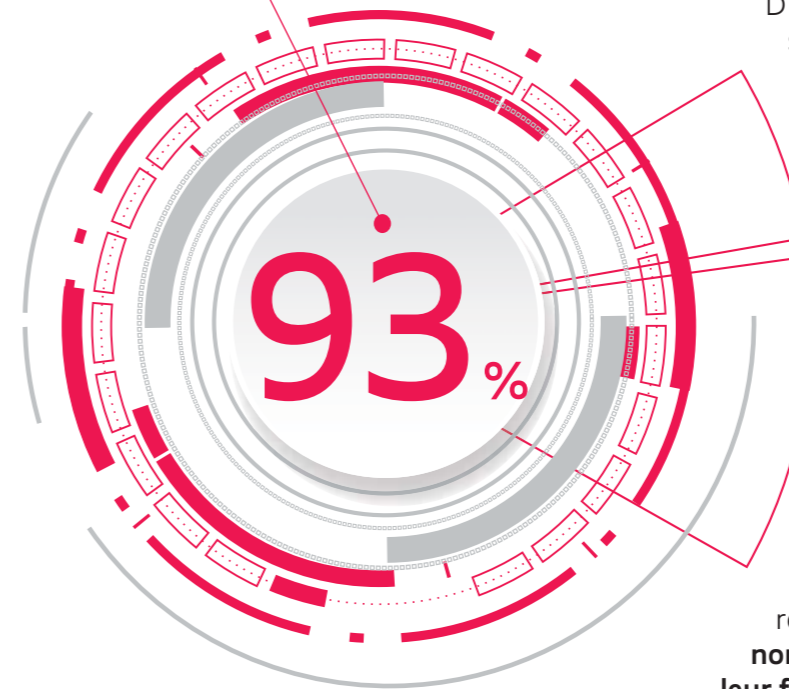
## sur le métier et les conditions de travail

**« Seule la conscience professionnelle des personnels semble faire tenir un système à bout de souffle. »**

Conditions d'exercice et évolution des métiers, charge et temps de travail, reconnaissance salariale sont au cœur des revendications des personnels d'éducation. **Dans le second degré, l'accroissement des effectifs, les suppressions de postes, la mise en place des réformes successives du collège puis du lycée ont accru les phénomènes de souffrance au travail, le sentiment de « mal faire » alors même que l'attachement à la réussite de tous les élèves constitue le fondement des métiers.**

### MA CHARGE DE TRAVAIL S'INTENSIFIE

D'accord



Enseignants, personnels de vie scolaire et de l'inclusion scolaire, Psy-ÉN témoignent nombreux d'une fatigue qui s'installe de plus en plus vite dans l'année scolaire. D'une « mauvaise » fatigue surtout, celle dont on ne se repose pas et qui entraîne d'autres problèmes de santé physique ou psychique. **Depuis des années, les militants du SNES-FSU à tous les niveaux (départemental, académique, national) dans toutes les instances où ils siègent, alertent les représentants de l'institution sur les risques croissants pour les personnels.** Les derniers événements dramatiques touchant les personnels de l'Éducation nationale ont confirmé l'urgence de mesures visant à améliorer les conditions de travail, à revaloriser les rémunérations et à revoir en profondeur les modes de gouvernance.

Nous souhaitons faire le point avec la profession, et lui proposer de s'exprimer sur son travail. Les collègues ont largement répondu, et leurs réponses sont explicites : **les tâches sont plus nombreuses et plus lourdes, la pratique des métiers leur fait perdre de leur sens, le travail collectif est mis à mal et les conflits entre personnels augmentent.**

Le lancement de l'enquête a involontairement été concomitant au suicide de Christine Renon. Les personnels du second degré se sont amplement reconnus dans sa lettre et nos premiers résultats permettent d'en détailler les raisons.

Bonne lecture.



Enquête déclarative réalisée du 28 septembre au 31 octobre. Questionnaire mis en ligne destiné à tout le personnel éducatif du second degré : enseignant·e·s (89 % des réponses), CPE, AED, AESH, Psy-ÉN. 8668 réponses. 55 % des personnes syndiquées au SNES-FSU ou au SNEP-FSU. 44 % affectées en lycée, 50 % en collège, 58 % plus de 15 ans d'ancienneté. 67 % de femmes.

### JE N'AI PAS LA RECONNAISSANCE FINANCIÈRE DE MON TRAVAIL

D'accord

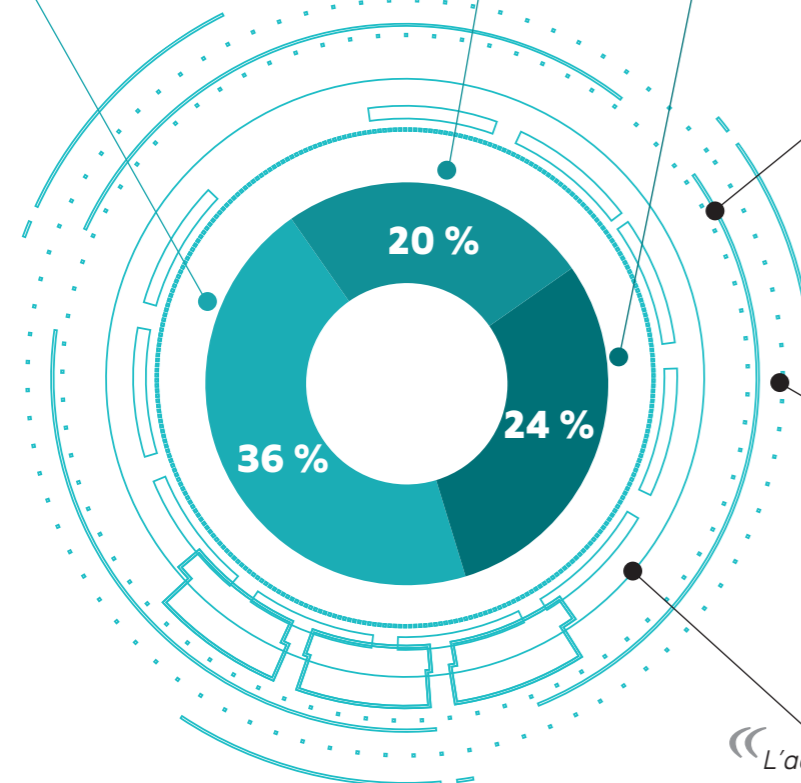
78 % tout à fait d'accord avec cette affirmation



« Nos salaires n'augmentent pas proportionnellement aux tâches fournies et aux multiples compétences qu'on nous demande. »

### VOUS QUALIFIERIEZ LA DIRECTION DE L'ÉTABLISSEMENT DANS LEQUEL VOUS TRAVAILLEZ ACTUELLEMENT, GLOBALEMENT DE :

■ Déconnectée de votre travail ■ Un soutien ■ Source d'injonctions



Les situations sont très variables selon les établissements. Les injonctions ne sont pas ressenties comme venant d'abord du chef d'établissement mais de l'institution.

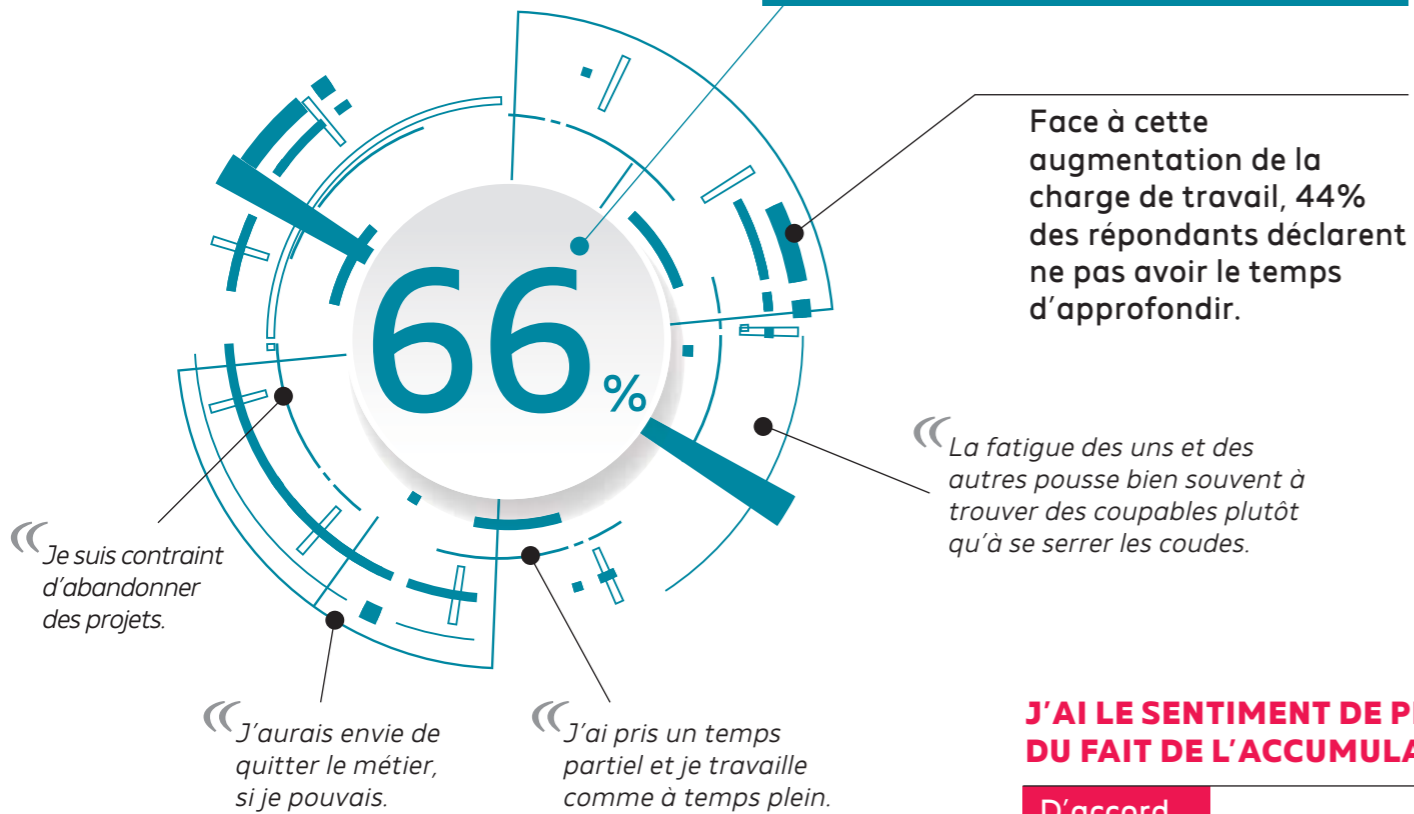
« Les méthodes de management mettent disciplines et collègues en concurrence. »

« L'administration est absente. »



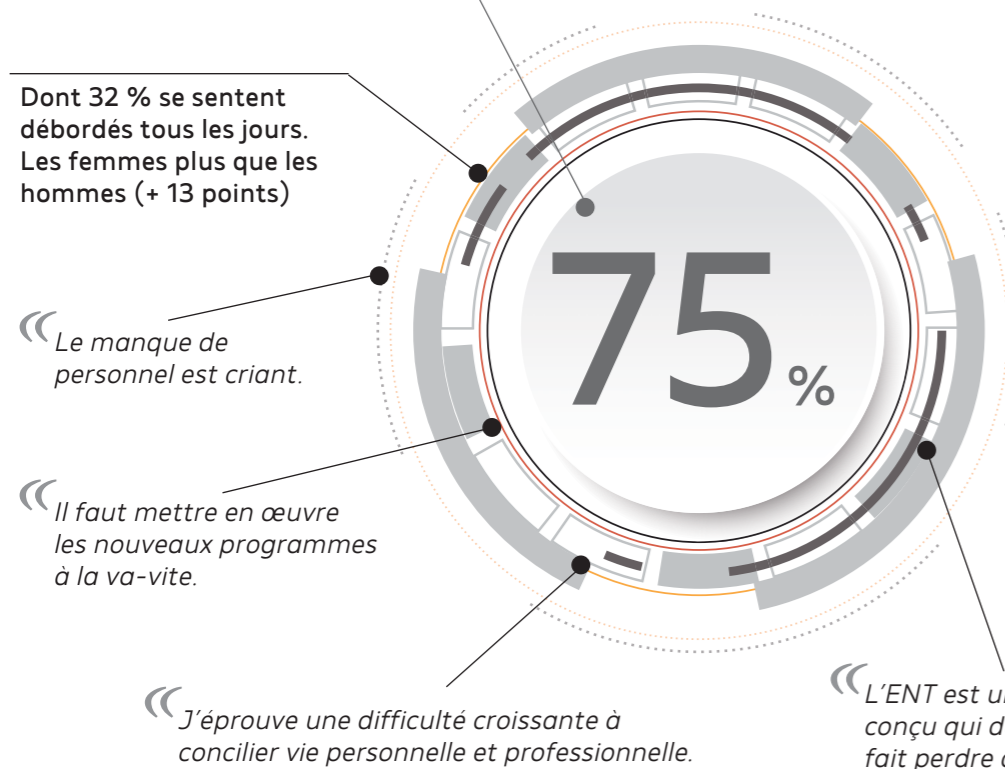
## FACE À L'AUGMENTATION DE LA CHARGE DE TRAVAIL, COMMENT AVEZ-VOUS RÉAGI ?

En augmentant mon temps de travail



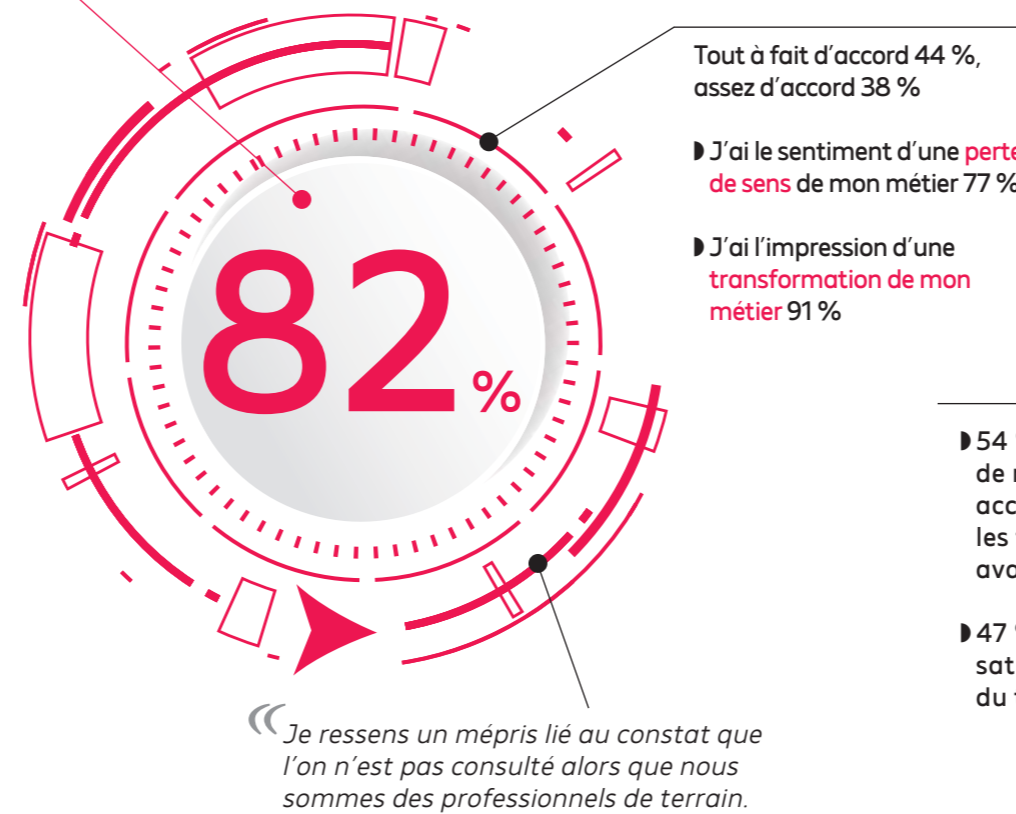
## AVEZ-VOUS LE SENTIMENT D'ÊTRE DÉBORDÉ ET DE NE PAS POUVOIR FAIRE TOUT CE QUE VOUS AVEZ À FAIRE ?

Oui, plusieurs fois par semaine



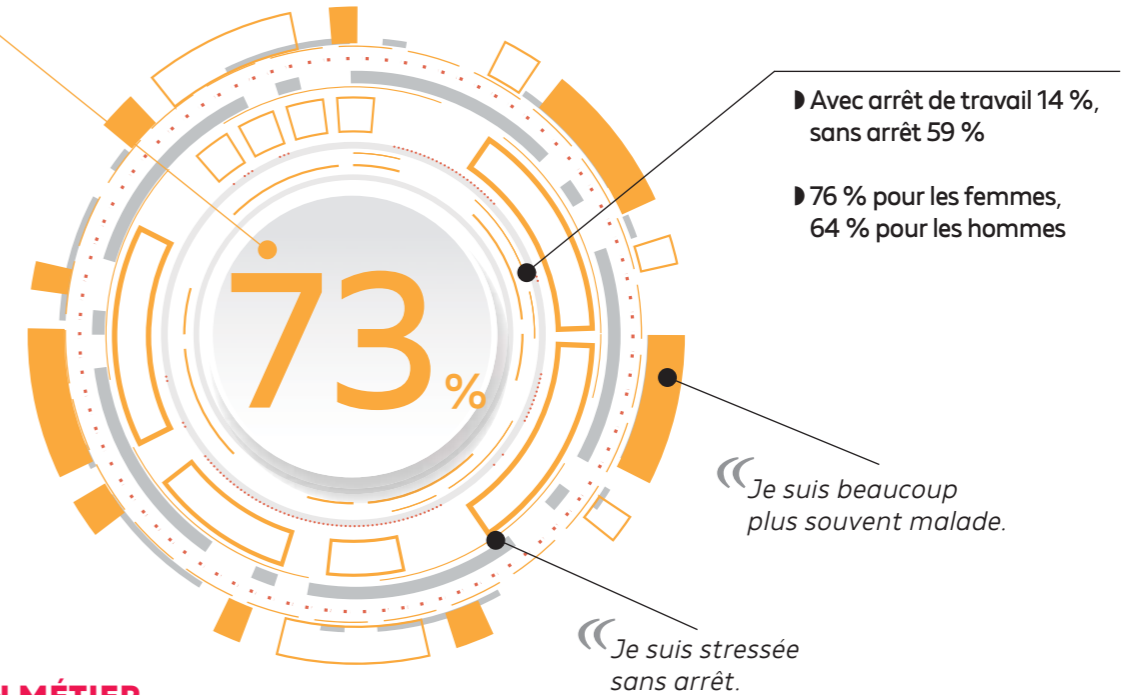
## J'AI LE SENTIMENT DE PERDRE LA MAIN SUR MON MÉTIER DU FAIT DE L'ACCUMULATION DES INJONCTIONS

D'accord



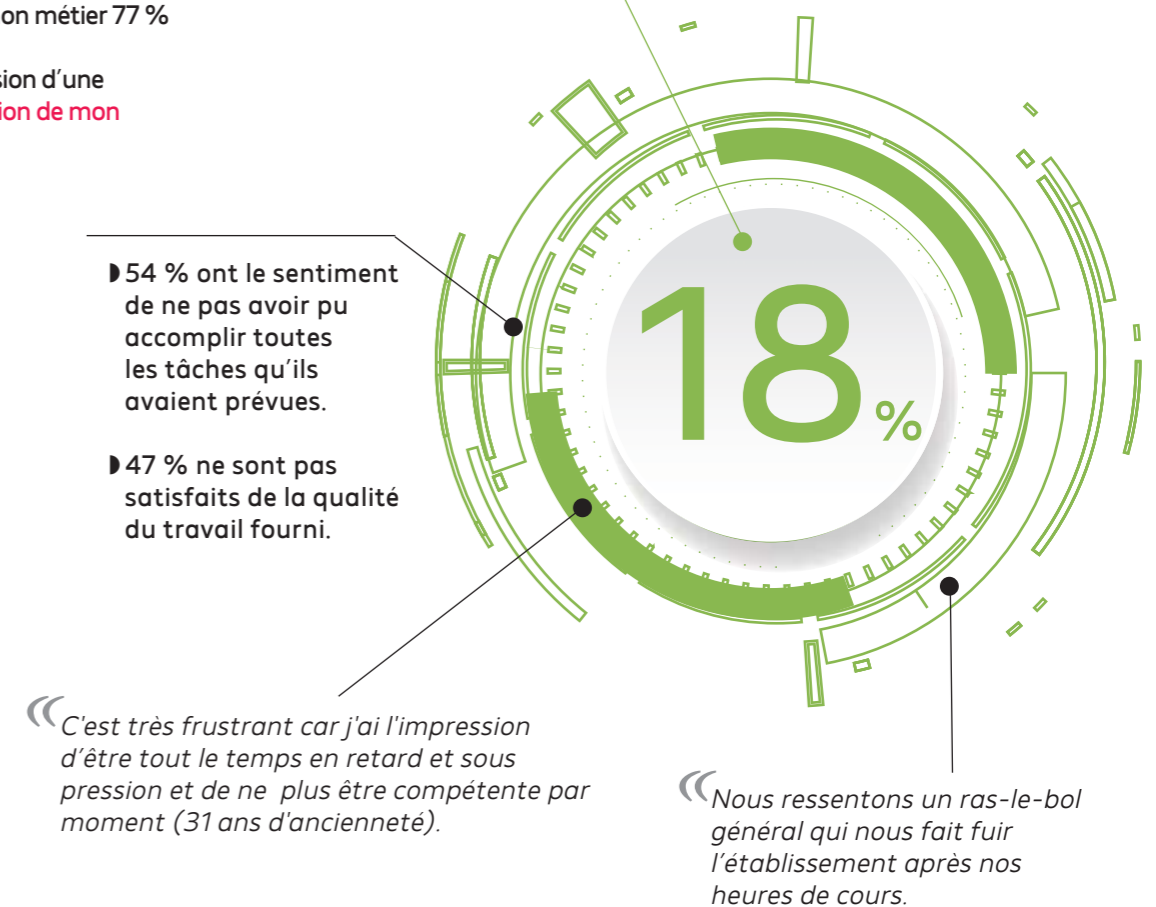
## EN 2018-2019 OU DEPUIS LA RENTRÉE DE SEPTEMBRE AVEZ-VOUS CONSTATÉ UNE DÉGRADATION DE LA SANTÉ QUE VOUS ATTRIBUEZ À VOTRE TRAVAIL ?

Oui



## APRÈS VOTRE JOURNÉE DE TRAVAIL, DIRIEZ-VOUS EN CETTE RENTRÉE QUE VOUS AVEZ :

Une satisfaction du travail accompli



#MaintenantDuRespect